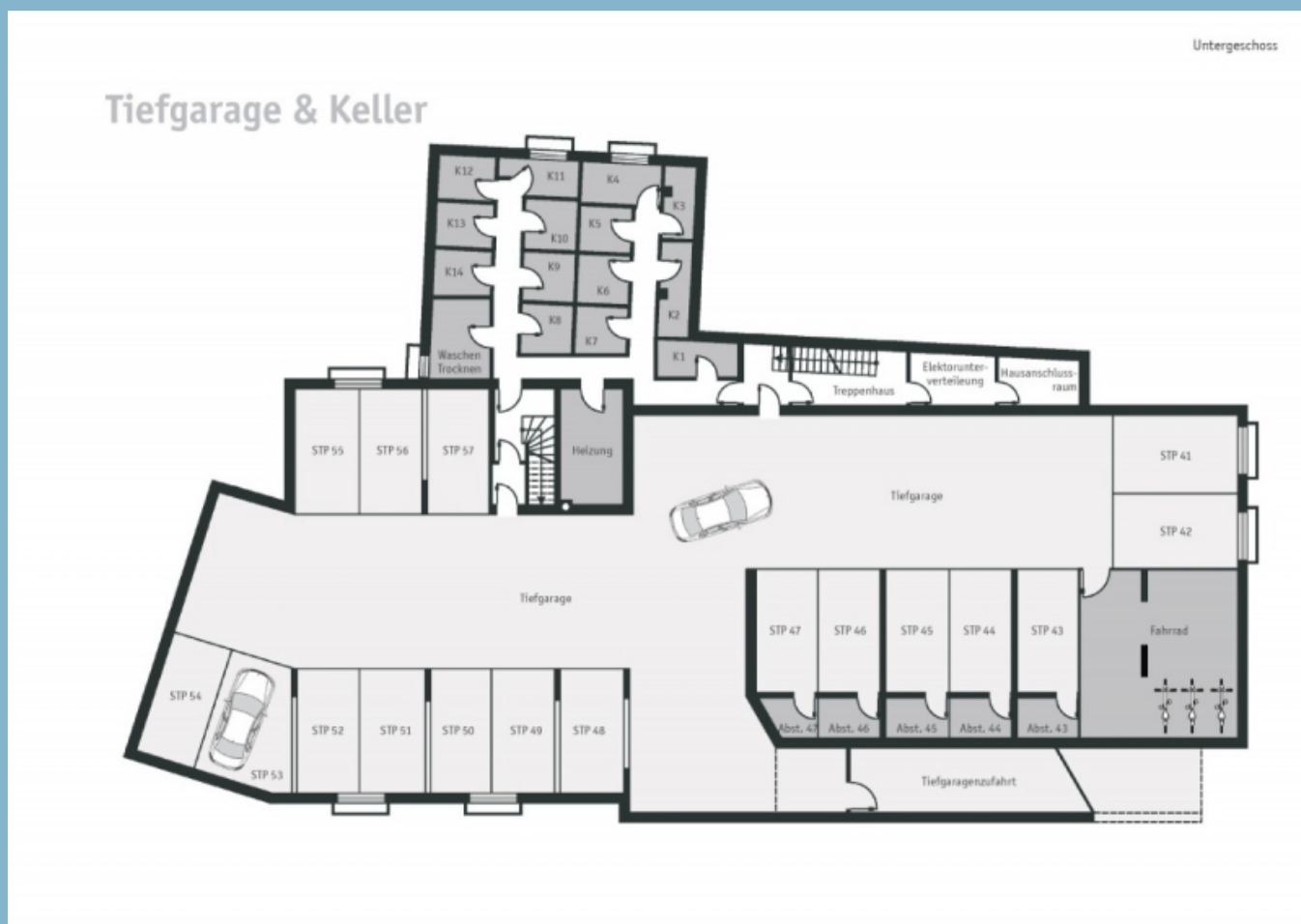


# Tiefgaragenstellplatz unmittelbar der "Gerfrieds Welle" gelegen!



**Sportallee 15 b, Gersthofen 86161**

**Immobilien Vermarktung Vöst GmbH & Co. KG.**

Tel.: 0821 / 450 93 70  
E-Mail: [info@ivv-voest.de](mailto:info@ivv-voest.de)  
Web: [www.ivv-voest.de](http://www.ivv-voest.de)

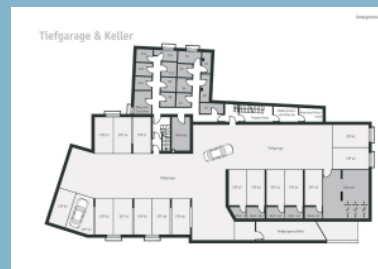


# Tiefgaragenstellplatz unmittelbar der "Gerfrieds Welle" gelegen!

Sportallee 15 b, Gersthofen 86161

Sonstige Typ  
Kaltmiete  
Objektnummer

Parkfläche  
60,00 EUR  
GSA15/TG/42



## ■ Daten Überblick

### Details

Sonstige Typ	Parkfläche
Nutzungsart	Wohnen
Objektnummer	GSA15/TG/42
Vermarktungsart	Miete / Pacht
Gebiete	Mischlage

### Preise & Flächen

Kaltmiete	60,00 EUR
Provisionspflichtig	✓
Courtage	2,32 Nettokaltmieten inkl. MwSt.
Courtage inkl. MwSt.	✓
Mehrwertsteuersatz	16.00
Tiefgarage	
Stellplatzanzahl	1
Stellplatzmiete	60,00 EUR
Gesamtfläche	ca. 12,0 m <sup>2</sup>

### Ausstattungsmerkmale

Heizungsart	Zentral, Fußboden
Stellplatzart	Tiefgarage
Bauweise	Massiv

### Zustand & Energieausweis

Zustand	Neuwertig
Alter	Neubau
Energieausweis	
Energieausweis Art	Bedarfsausweis
Energieausweis gültig bis	10.05.2030

# Tiefgaragenstellplatz unmittelbar der "Gerfrieds Welle" gelegen!

Sportallee 15 b, Gersthofen 86161

Sonstige Typ

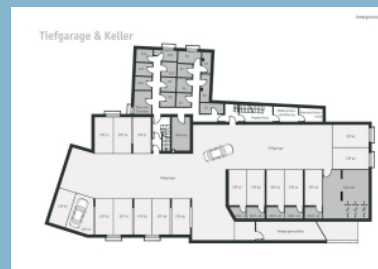
Kaltmiete

Objektnummer

Parkfläche

60,00 EUR

GSA15/TG/42



Endenergiebedarf

Wertklasse

Baujahr gem. Energieausweis

Ausstelldatum

Jahrgang

Gebäudeart

22kWh / (m<sup>2</sup>\*a)

A+

2020

11.05.2020

Ab 1.5.2014

Wohngebäude

# Tiefgaragenstellplatz unmittelbar der "Gerfrieds Welle" gelegen!

Sportallee 15 b, Gersthofen 86161

Sonstige Typ

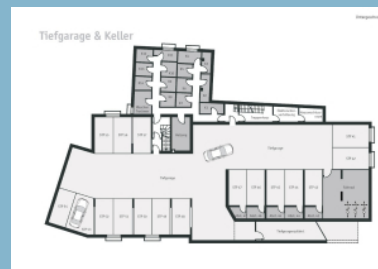
Kaltmiete

Objektnummer

Parkfläche

60,00 EUR

GSA15/TG/42



## ■ Detaillierte Beschreibungen

### Objektbeschreibung

Der Tiefgaragenstellplatz befindet sich in einer im Jahr 2020 fertig gestellten Anlage.

### Lage

Die Wohnanlage, in der dieser Stellplatz liegt, befindet sich direkt neben der „Gerfrieds Welle“ und dem Fußballstadion von Gersthofen.

Die A8 verläuft in Ost/West Richtung und verbindet Gersthofen und Augsburg mit München und Ulm. Die B17 hingegen verläuft in Nord/Süd Richtung und verbindet somit Gersthofen mit Augsburg, Donauwörth und Landsberg. Sowohl die A8 als auch die B17 sind von der Anlage in ca. 5 Minuten mit dem Auto zu erreichen.

### Sonstige Angaben

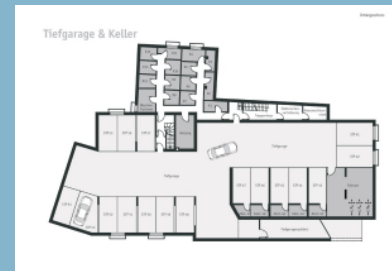
Zu den 60,00 € Kaltmiete kommen 5,00 € Betriebskostenvorrauszahlung hinzu, welche am Ende des jeweiligen Wirtschaftsjahres abgerechnet wird. Somit ergibt sich ein monatlich zu entrichtender Betrag von 65,00 €.

# Tiefgaragenstellplatz unmittelbar der "Gerfrieds Welle" gelegen!

Sportallee 15 b, Gersthofen 86161

Sonstige Typ  
Kaltmiete  
Objektnummer

Parkfläche  
60,00 EUR  
GSA15/TG/42



## ■ Galerie

Untergeschoss

### Tiefgarage & Keller

